

RAPPORT D'ACTIVITE 2015

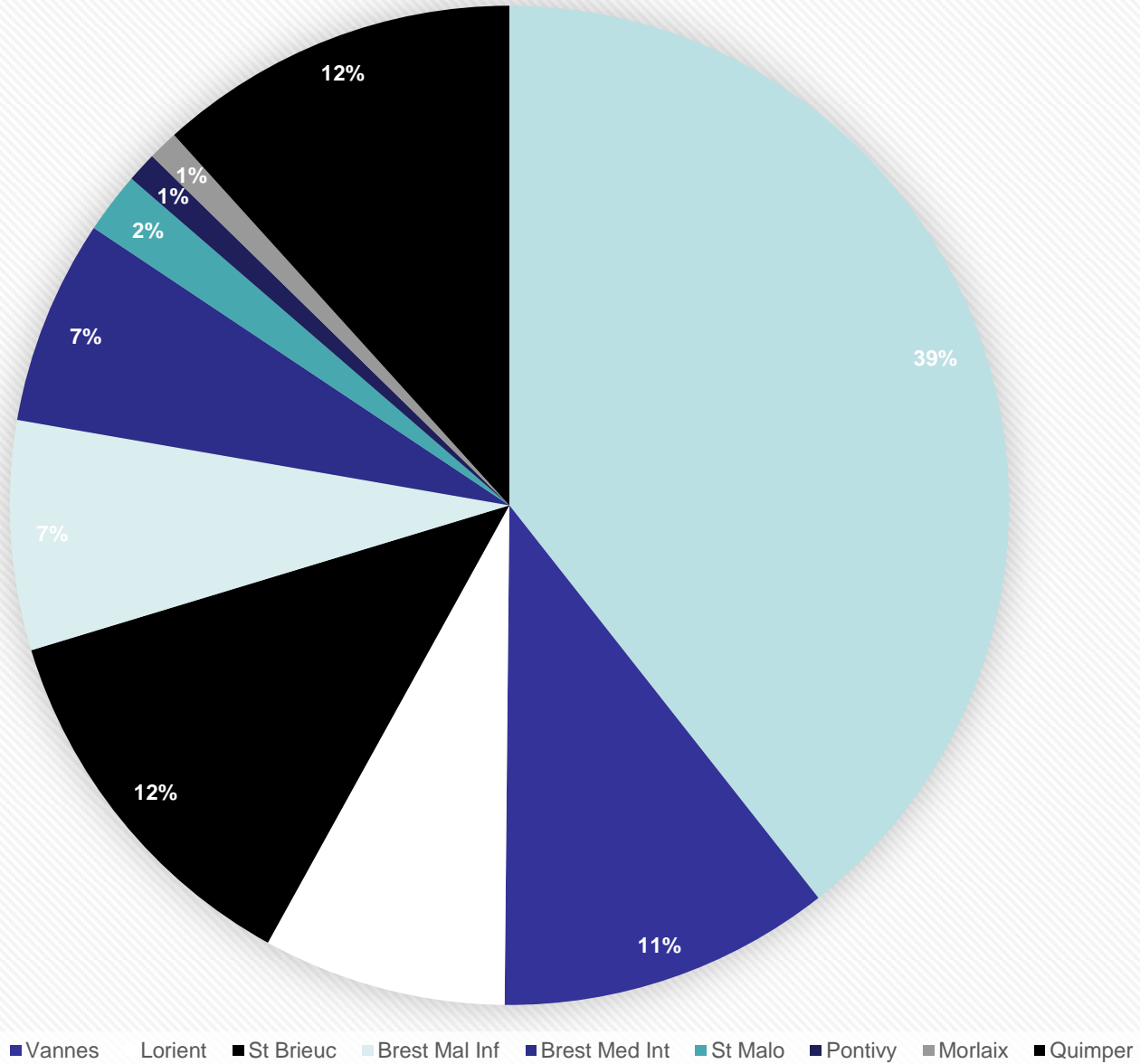
DONNÉES ÉPIDEMIO-CLINIQUES

La file active du COREVIH

Département	Ville	Centre Hospitalier/service	File active
Côtes d'Armor	St Brieuc	Centre Hospitalier Yves le Foll	404
	Pontivy	Centre Hospitalier de Pontivy-Loudéac	32
Finistère	Brest	Centre Hospitalier Universitaire la cavale blanche/ Médecine Interne	218
		Centre Hospitalier Universitaire la cavale blanche/ Maladies infectieuses	244
	Morlaix	Centre hospitalier de Morlaix	32
	Quimper	Centre Hospitalier de Cornouaille	385
Ille-et-Vilaine	Rennes	Centre Hospitalier Universitaire Pontchaillou	1295
	St Malo	Centre Hospitalier Broussais	65
Morbihan	Lorient	Centre Hospitalier de Bretagne Sud	259
	Vannes	Centre Hospitalier Bretagne Atlantique	354
Total régional			3 288

Evolution 2014-2015 : + 2,5%

Répartition de la file active en 2015



Évolution de la cohorte régionale (3 288 personnes suivies)

Nouveaux patients	275
Nouveaux dépistés	142
Nouveaux Sida*	41
Décès	26
Transfert de suivi ailleurs	93
Perdu de vue (13 mois sans recours)	9

*Sur les 3288 patients suivis, 24,5% ont un diagnostic antérieur de Sida

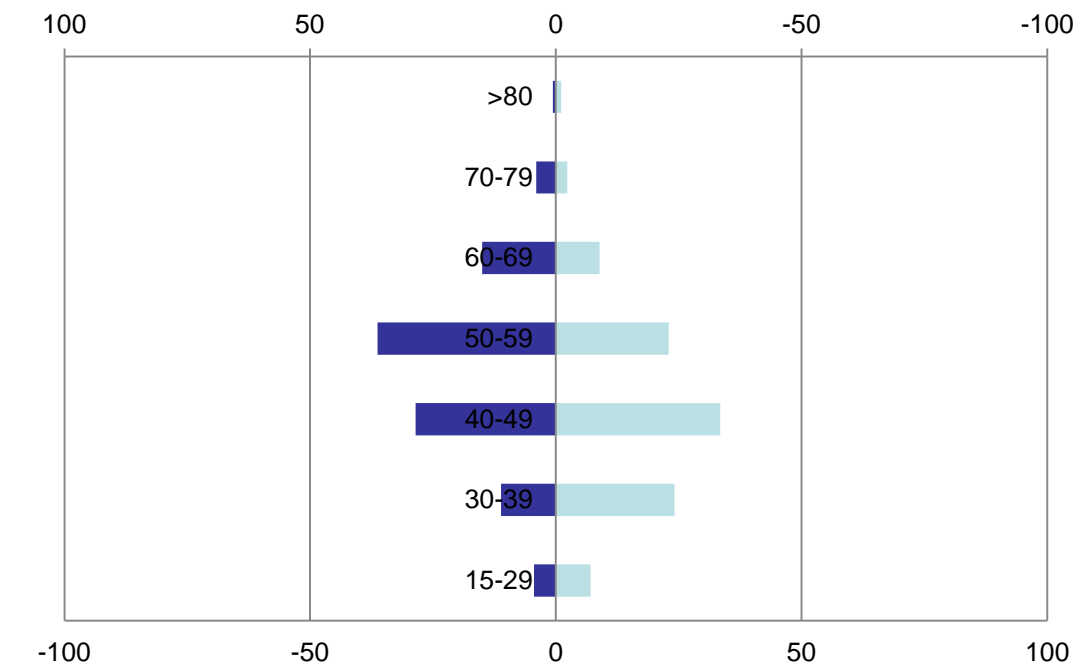
Les recours

Type de recours	Région
Consultations	9 312
Hôpital de jour	317
Hospitalisations conventionnelles	288
Autres	209
Total général	10 132

En moyenne 3 recours par an et par patient... mais varie de 1,6 à 3,7 en fonction des sites.

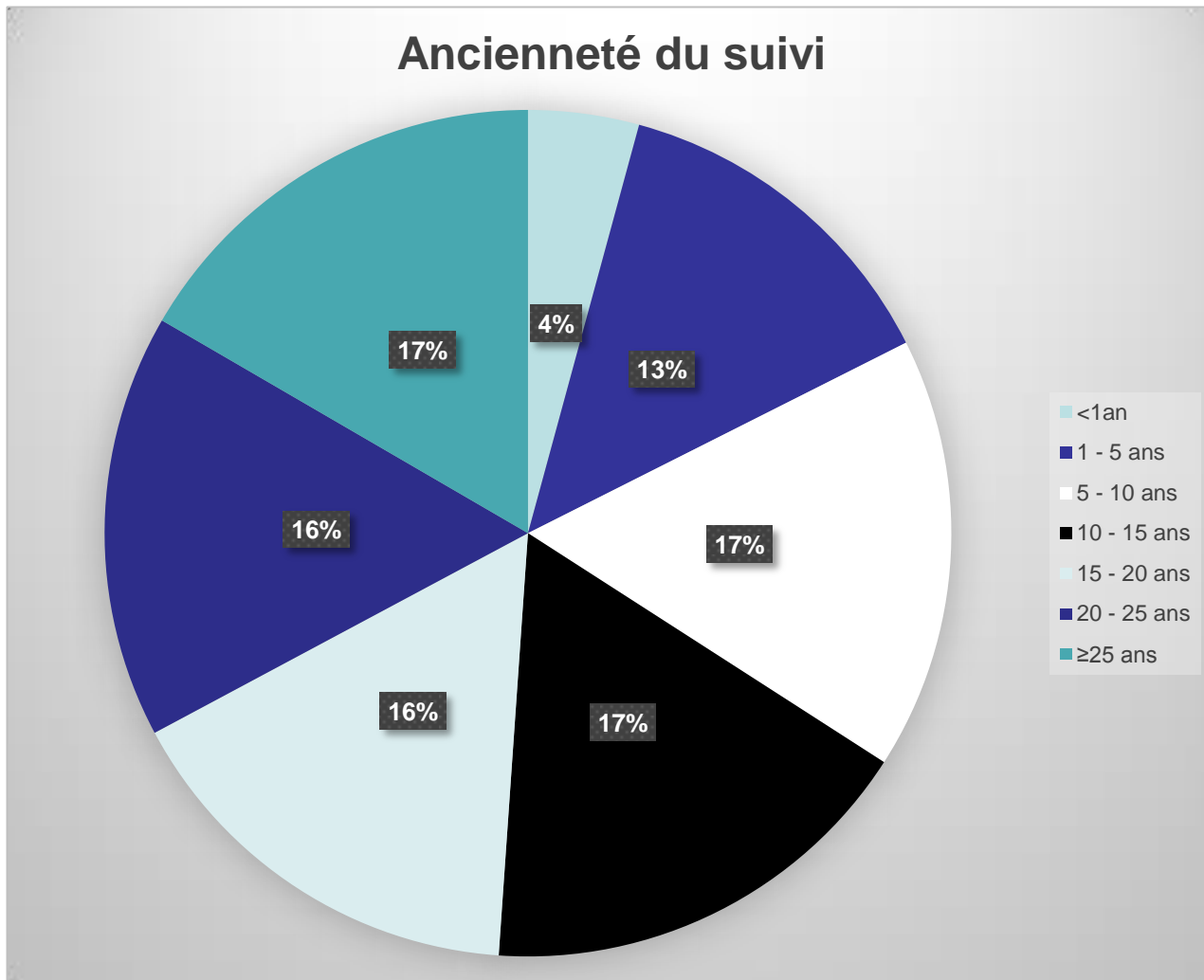
Caractéristiques : âge et suivi

Pyramide des âges

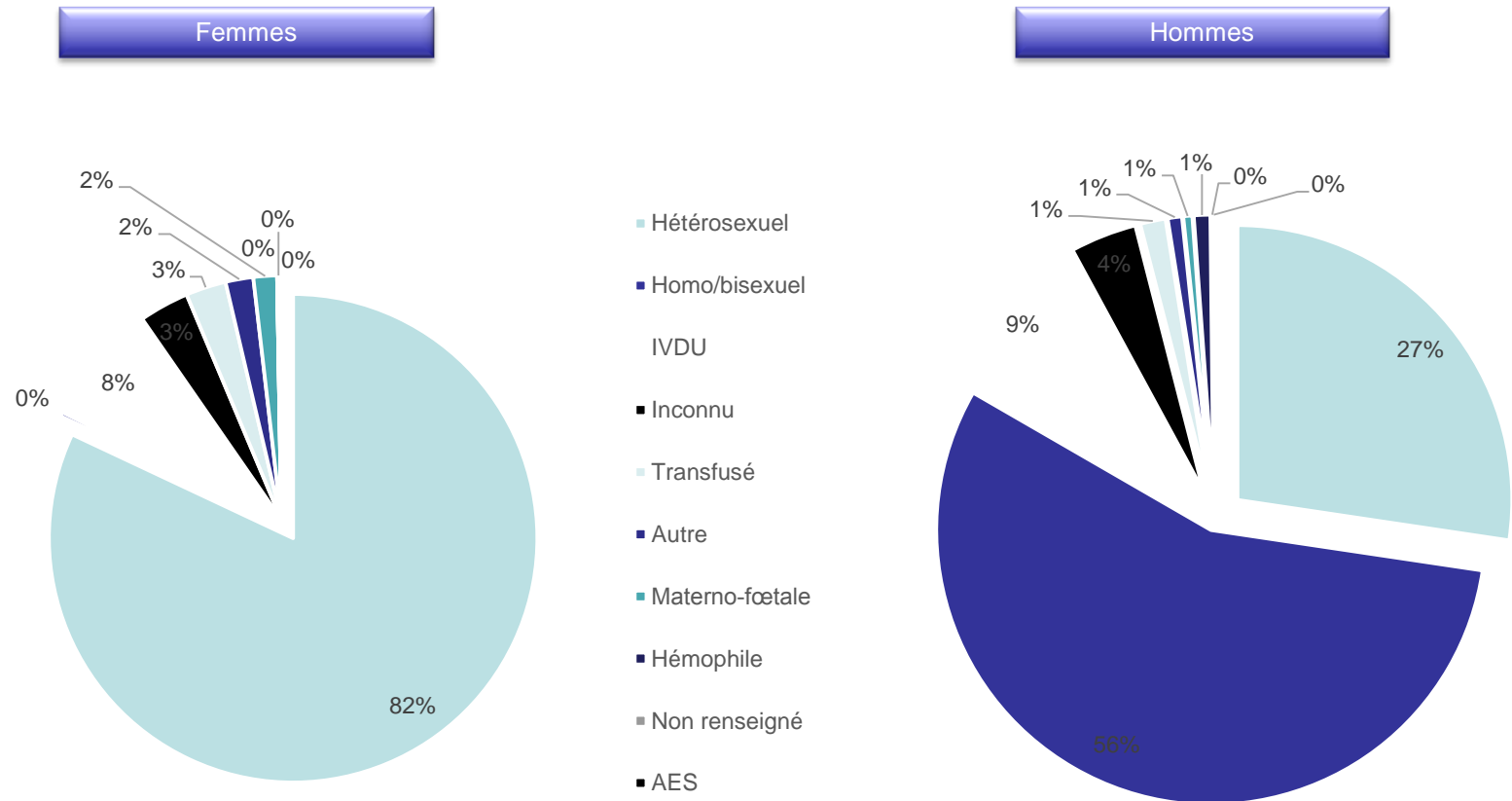


	Effectif	Age médian
F	1088	45
H	2274	51
Global	3362	49

Ancienneté du suivi de la maladie VIH



Caractéristiques : modes de contamination

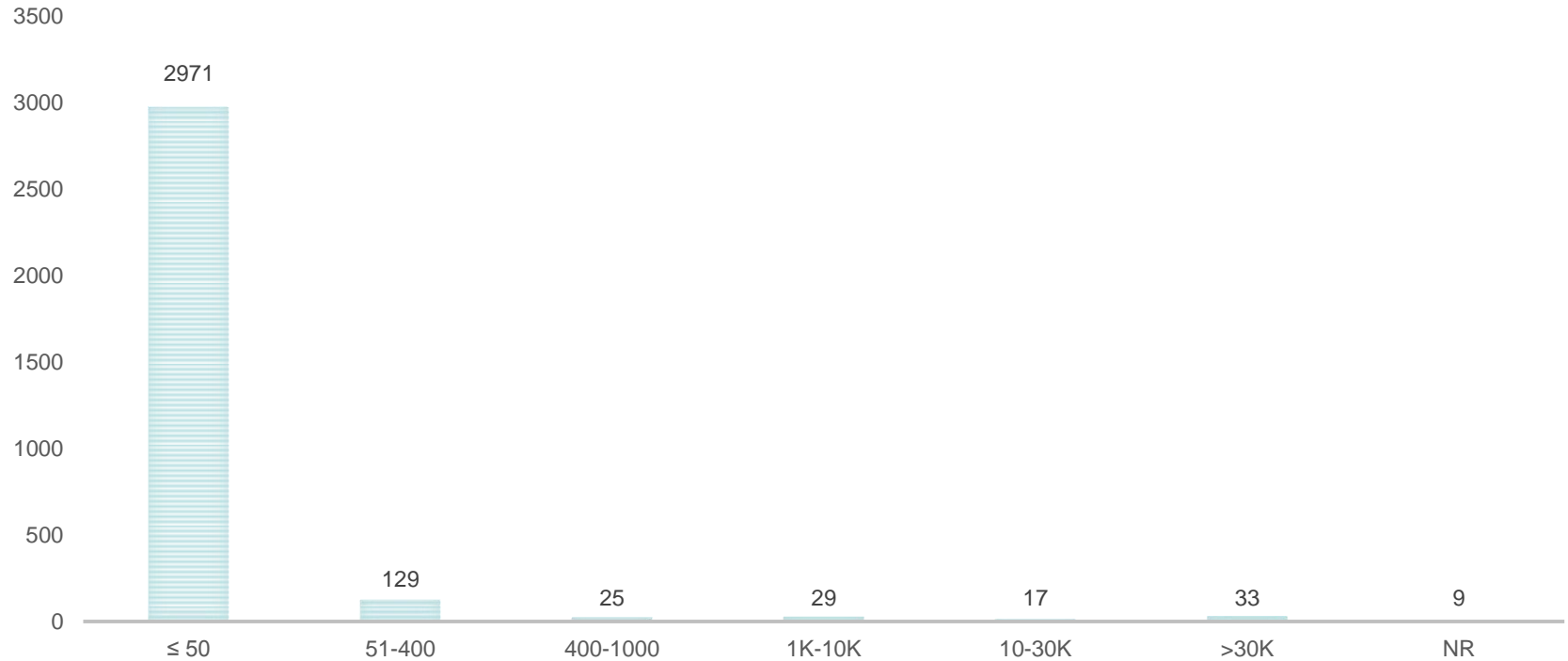


Origines géographiques

FRANCE	2372	70.55 %
AFRIQUE OCCIDENTALE ET CENTRALE	467	13.89 %
NR	232	6.90%
AFRIQUE ORIENTALE ET AUSTRALE	82	2.44%
MOYEN-ORIENT ET AFRIQUE DU NORD	63	1.87%
AUTRES RÉGIONS	53	1.58%
ASIE ET PACIFIQUE	36	1.07%
EUROPE ORIENTALE ET ASIE CENTRALE	27	0.80%
CARAÏBES	18	0.54%
AMÉRIQUE LATINE	12	0.36%

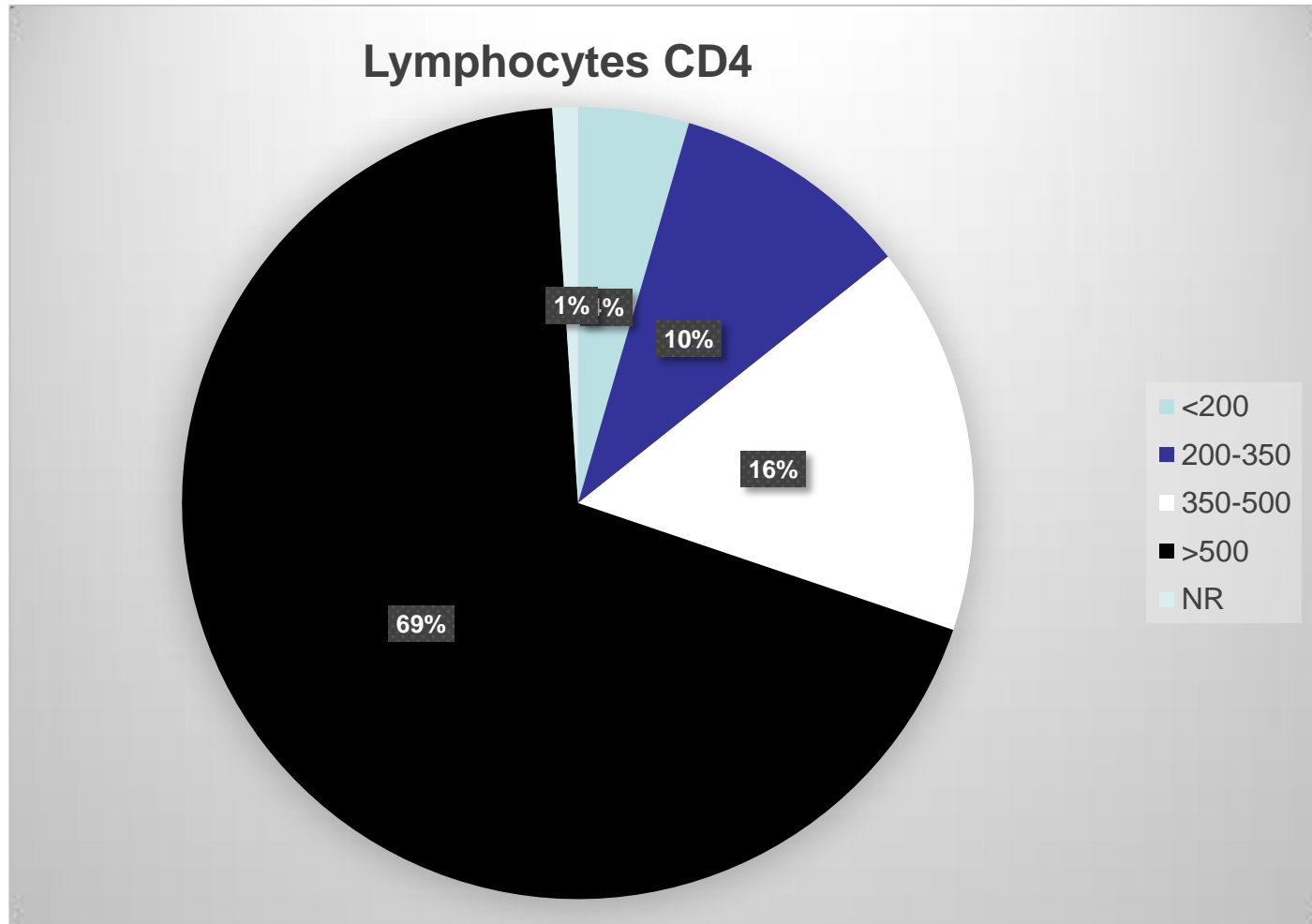
Évolution virologique

CHARGE VIRALE CHEZ LES 3213 PERSONNES TRAITÉES DEPUIS PLUS DE 6 MOIS



97,4 % des patients suivis ont une charge virale < 1 000 cop/mL

Évolution immunologique



Principales données sur les traitements utilisés

(chez 3 236 personnes suivies)

- > 96% des personnes suivies sont sous traitement
- Une multitude de schémas différents
 - Trente schémas différents donnés chacun à plus de 10 personnes
 - Près de 500 personnes reçoivent un schéma donné chez moins de 10 personnes
- 1 620 personnes reçoivent un traitement du VIH en un seul comprimé par jour (50%, contre 39% en 2014).

Les schémas de traitement en 2015

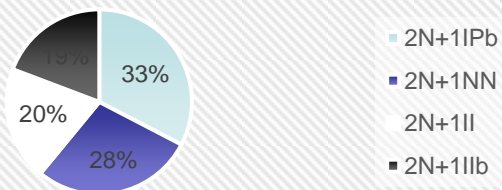
Schémas recommandés en 1^{ère} ligne :

- Toujours deux non-analogues nucléosidiques (truvada® et kivexa ®)
- Associés à :
 - un inhibiteur de protéase boosté (majoritairement darunavir)
 - un non nucléoside
 - un inhibiteur d'intégrase.

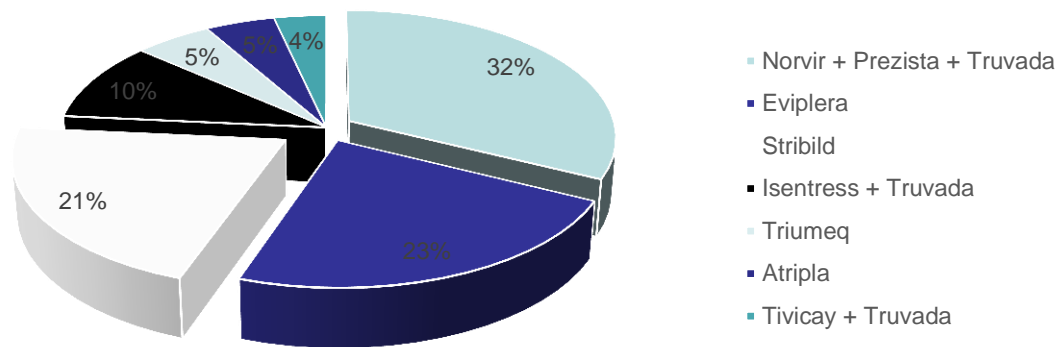
2N+1NN	1452	44.87%
2N+1IPb	559	17.27%
2N+1IIb	394	12.18%
2N+1II	375	11.59%

Initiations de traitement en 2015

Chez les 190 personnes ayant débuté un traitement en 2015



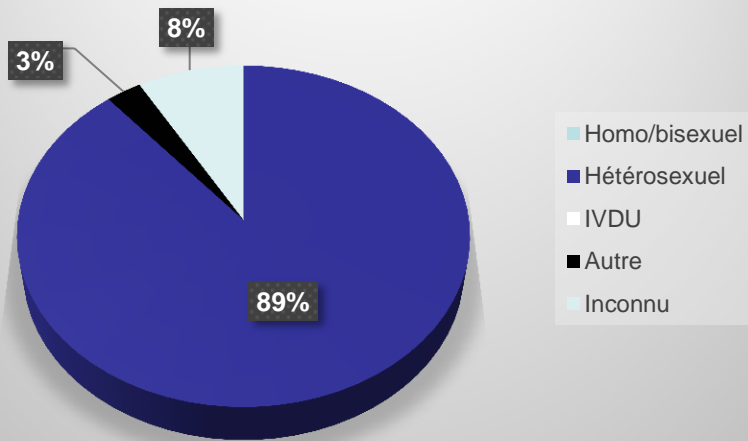
Principales combinaisons de molécules chez les 190 personnes ayant débuté leur traitement en 2015



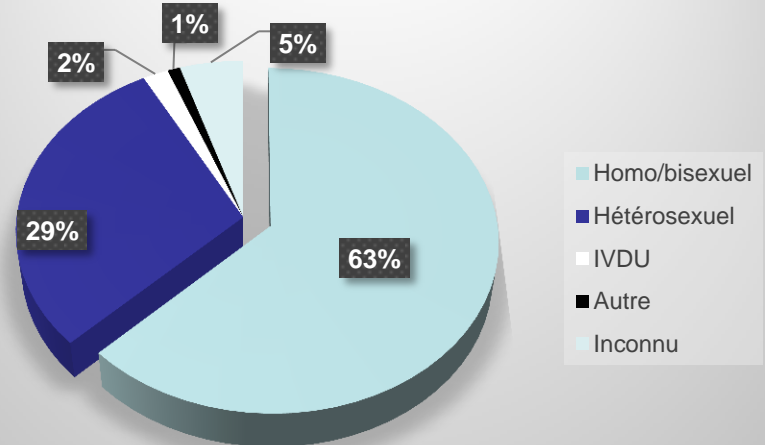
Nouveaux patients

Nouvelles découvertes	138	%
Hommes/Femmes	102H/36F	74 %/26 %
Découvertes tardives	39 sur 138	28 %

Nouvelles découvertes en 2015 : 36 femmes



Nouvelles découvertes en 2015 : 102 hommes



Mode de contamination des femmes

Mode de contamination des hommes

Hépatites

Nombre de patients co-infectés		%
VHC	464	
VHB	175	
Dont VHB+VHC	36	
Inconnu...	4	
Charge virale C détectable	154	33 % (mais 74 NR)
Jamais traités pour le VHC (CV détectable)	100	
Charge VHB détectable	24	Mais 62 NR

On dénombre 14 nouvelles infections VHC en 2015.