

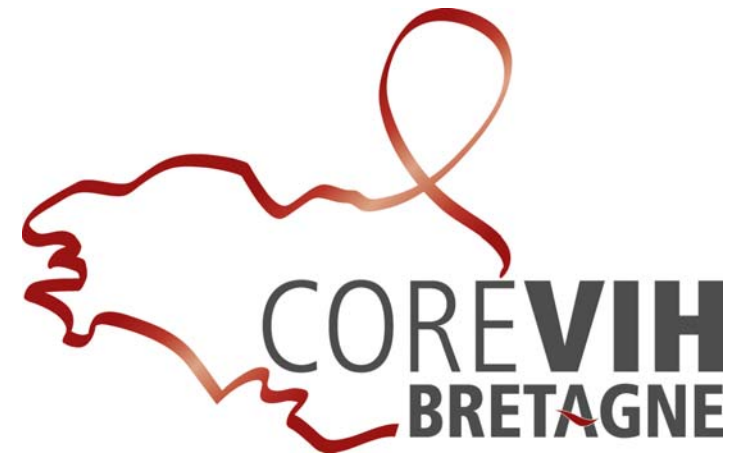


# Réunion plénière

4 ans d'activité du COREVIH Bretagne

# Ordre du jour

- La file active du COREVIH Bretagne, données 2010 (C. Arvieux, 10')
- Quelle place pour les représentants associatifs au sein du COREVIH après 4 ans d'activité ? (G. Le Boëtte, E. Loyer, 15')
- Comment est utilisé le budget du COREVIH Bretagne ? (C. Arvieux, 10')
- Trois exemples de réalisations "COREVIH"
  - la mise en place d'une base de données de suivi médical commune (JP Sinteff, 15')
  - la régionalisation de l'activité d'Education Thérapeutique du Patient (MC Derrien, A. Dos Santos, 20')
  - bulletin d'information (H. Chanvril 10')
- Ce que l'on attend des futurs membres du COREVIH, rappel des modalités de fonctionnement des commissions... (C. Arvieux, H. Chanvril 20')
- Modalités de nomination des nouveaux membres (JP Epailard, 15')
- Réunion constitutive du nouveau COREVIH : 24 novembre, 10-12h, Conseil régional de Bretagne

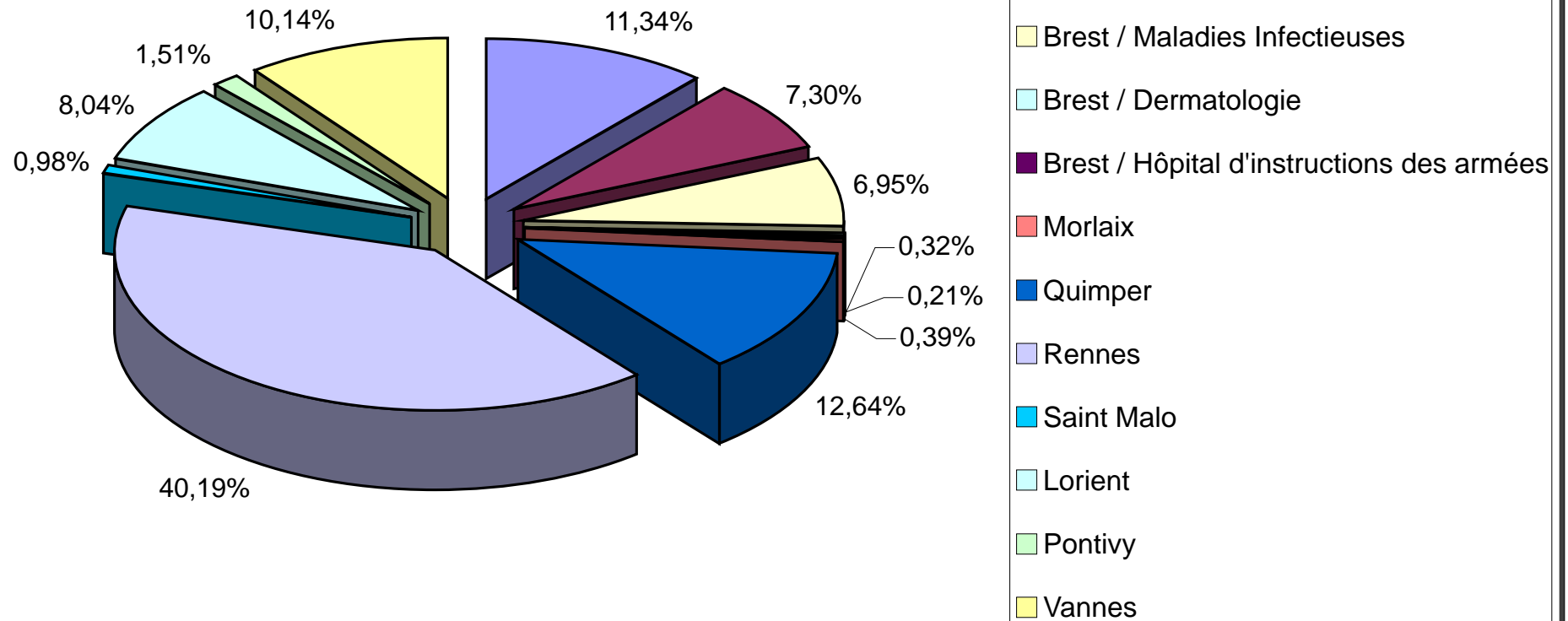


# La « file active » du COREVIH

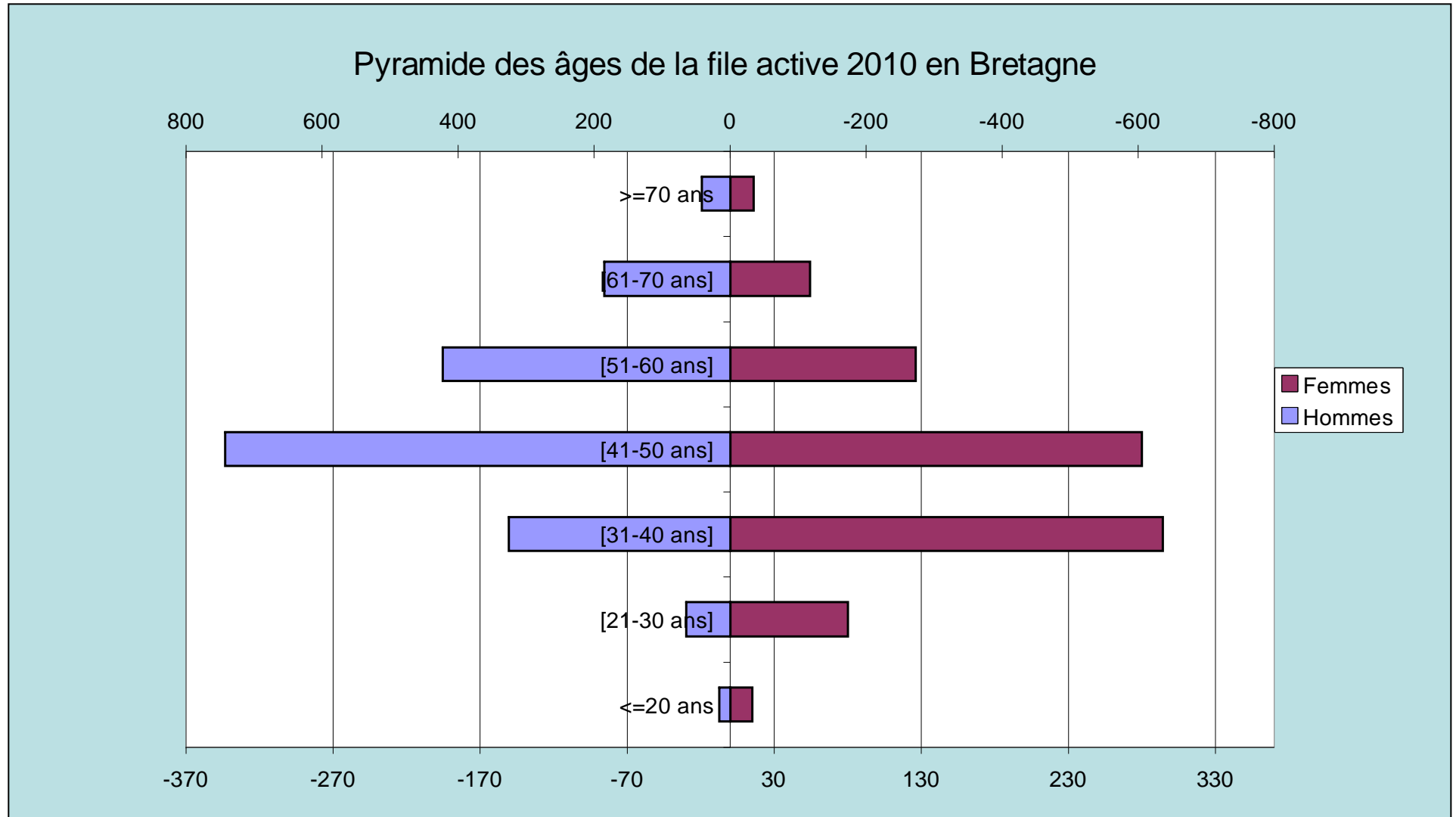
## Données 2010

# En fonction des sites de prise en charge

Répartition des patients de la file active 2010

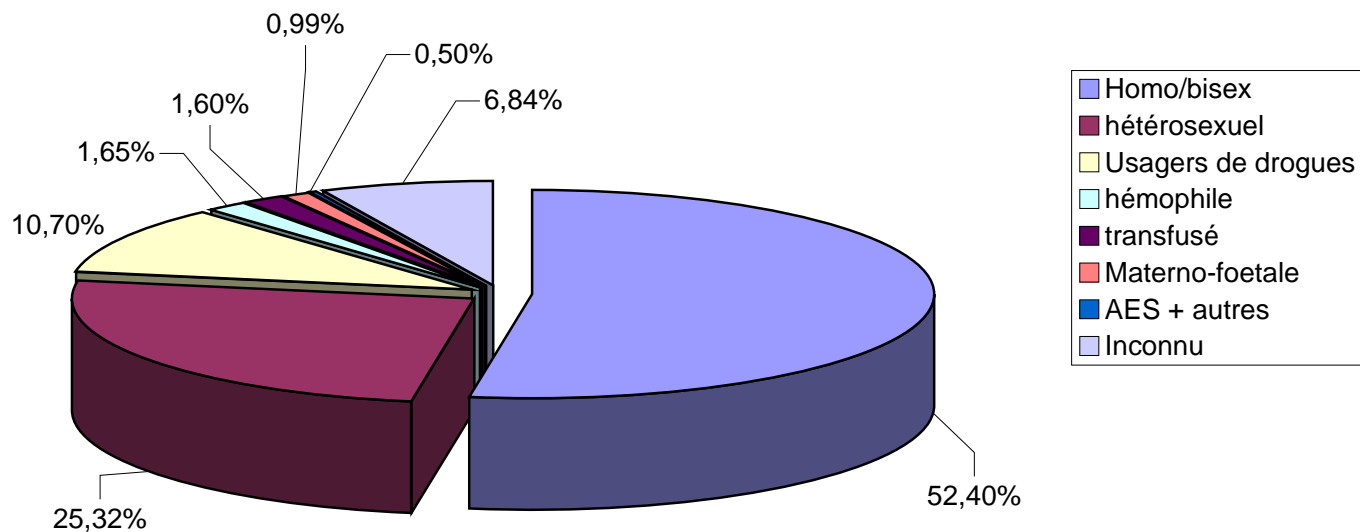


# Ages

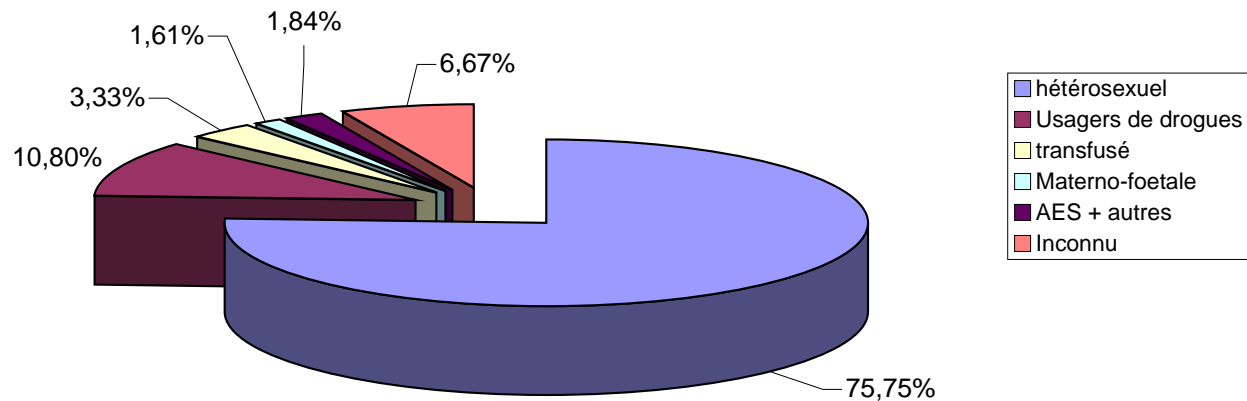


# Modes de contamination

## Mode de contamination des hommes, Bretagne, file active 2010

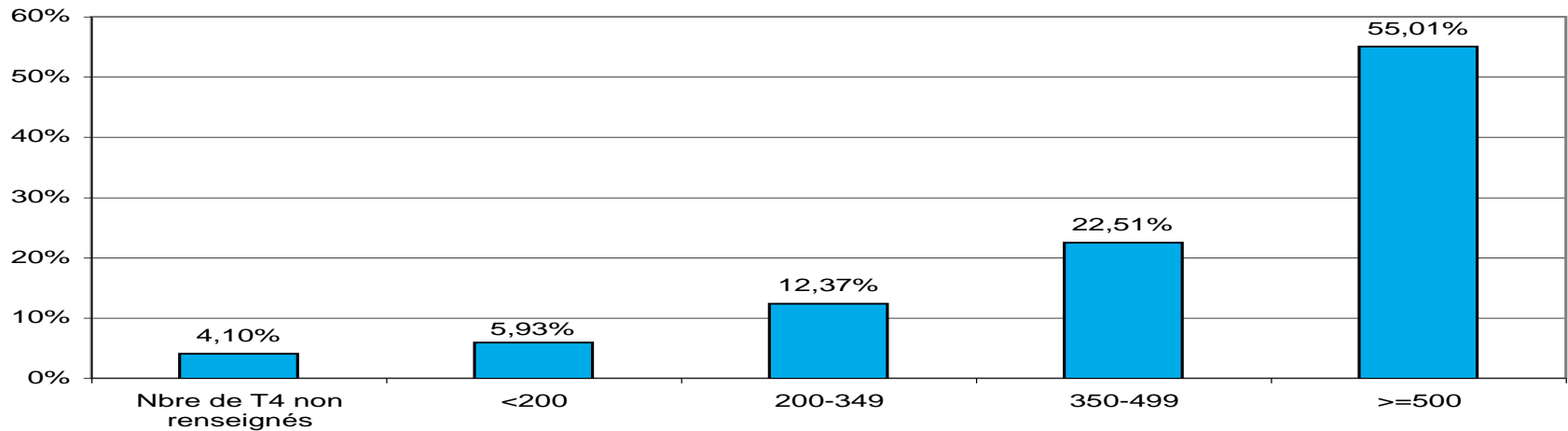


## Mode de contamination des femmes Bretagne, file active 2010

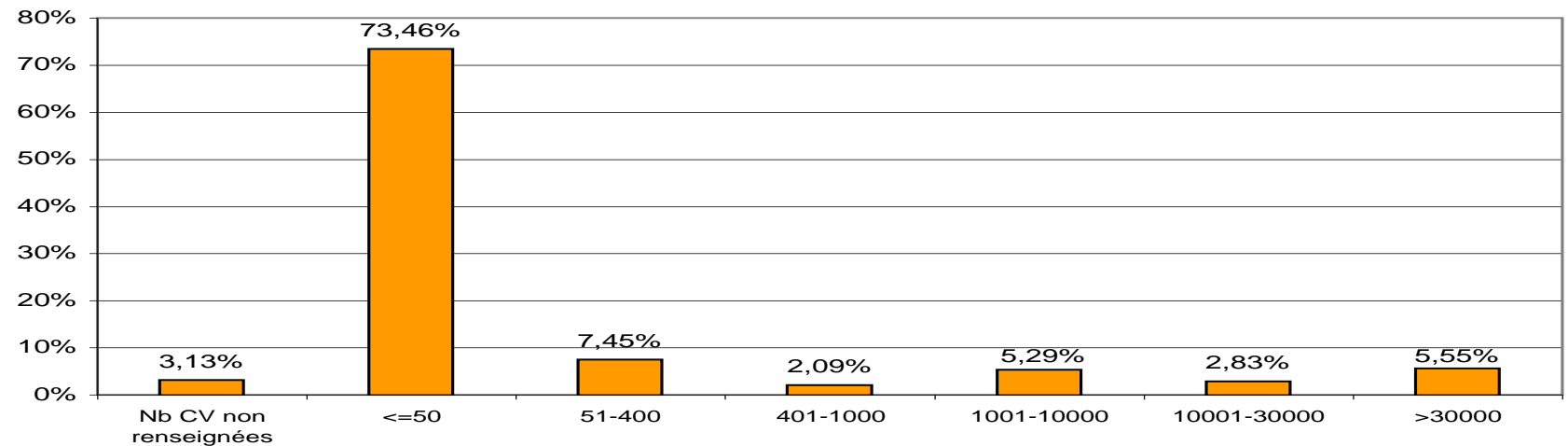


# Données immuno-virologiques

Répartition des patients en fonction du nombre de T4

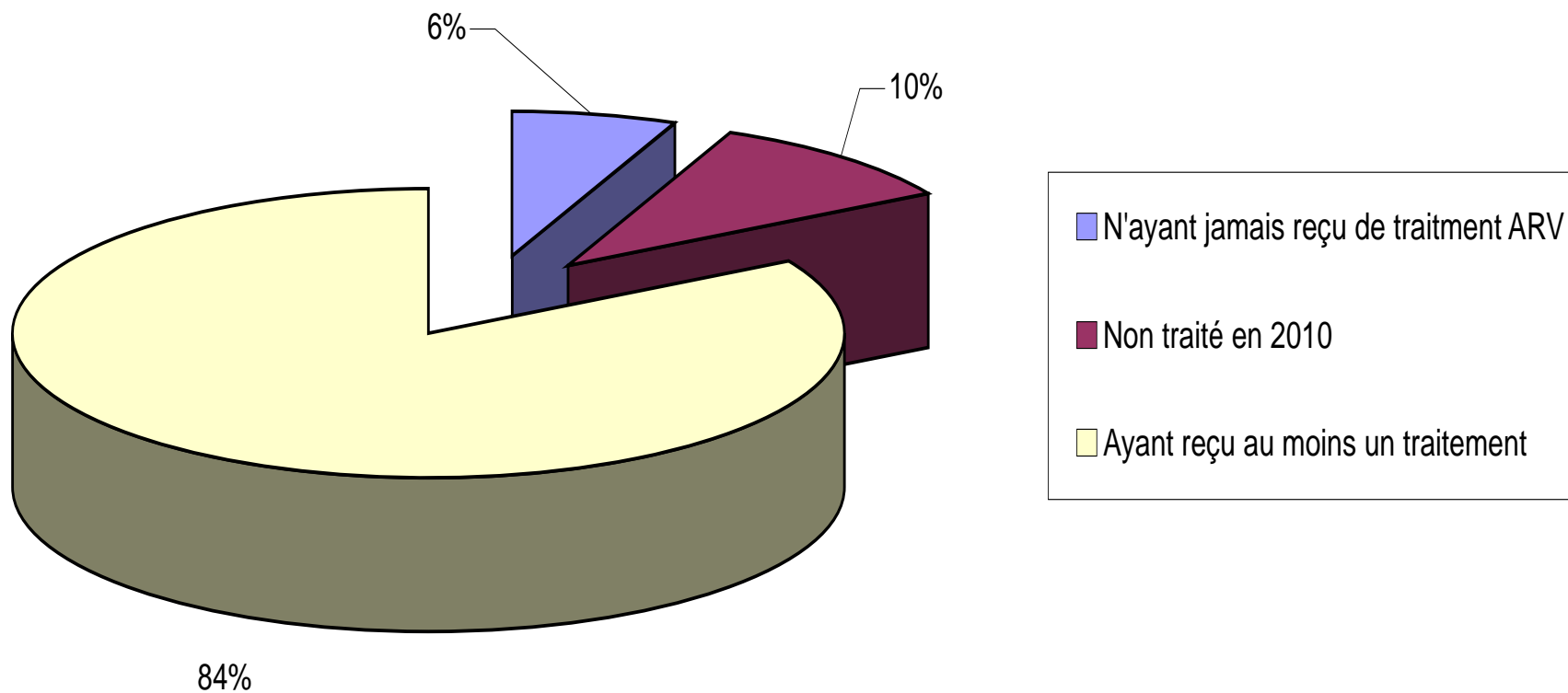


Répartition des patients en fonction de la charge virale



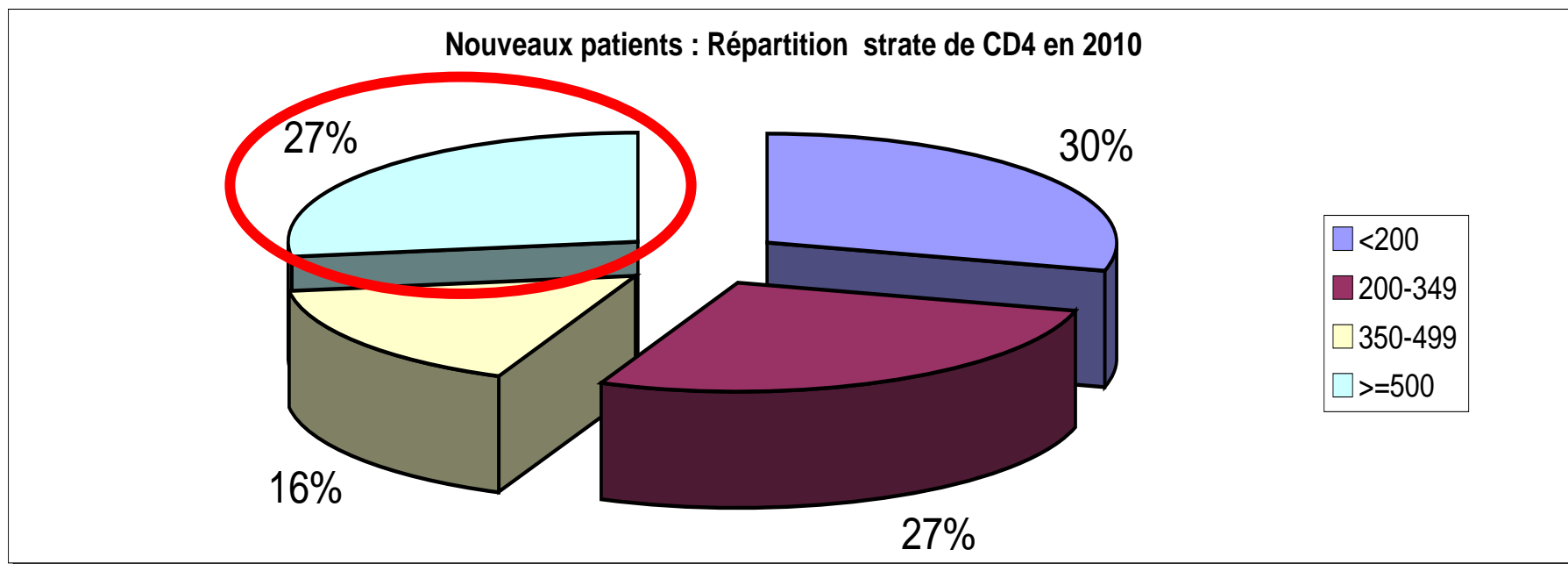
# Traitements

Proportions de patients traités et non traités en Bretagne en 2010



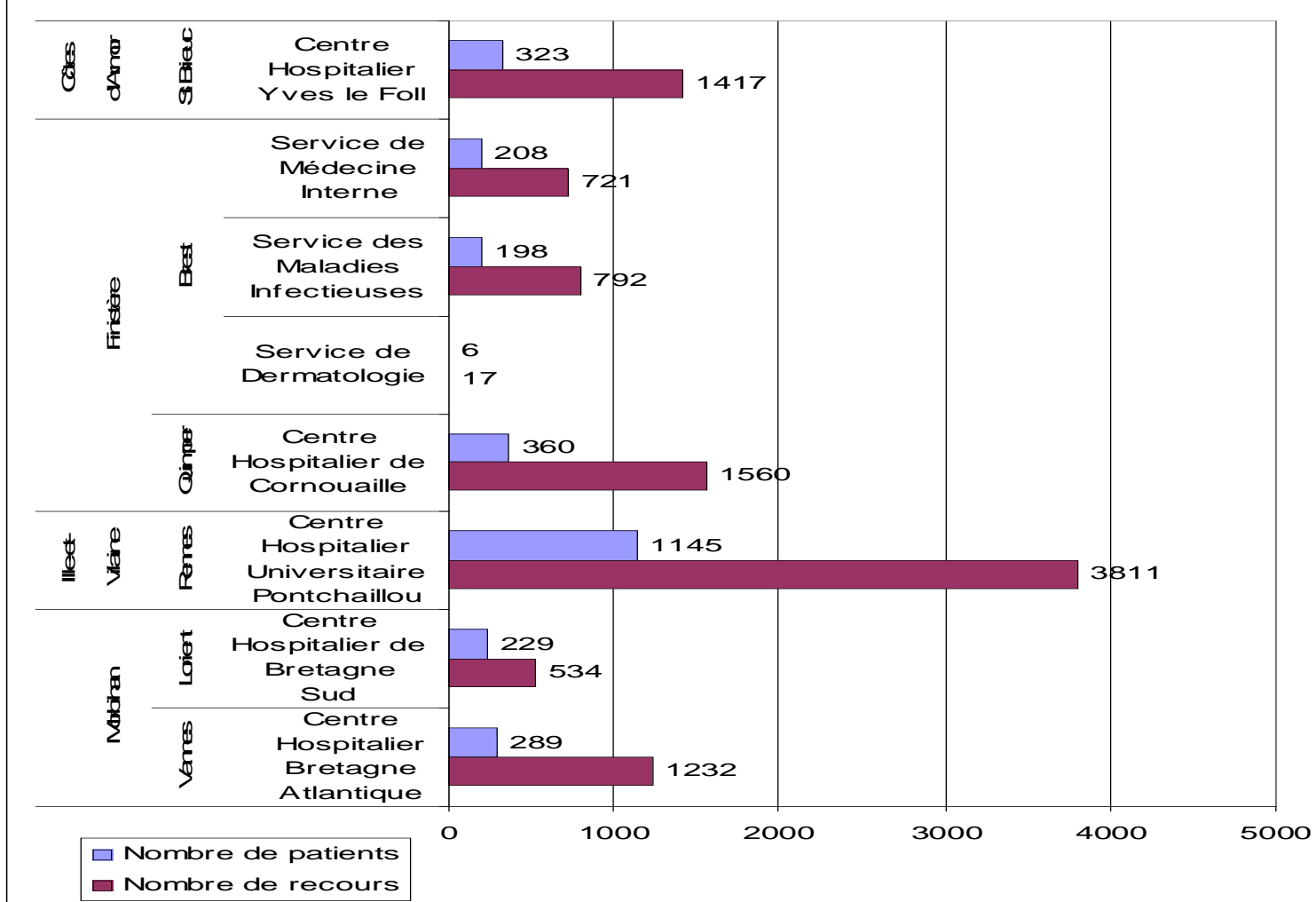


# Des efforts à faire en terme de dépistage précoce !



# Données d'activité

Nombre de patients et Nombre de Recours en 2010 en Bretagne\*



# Données d'activité (2)

Département	Ville	Centre Hospitalier/service	Nombre de recours par patient
<b>Côtes d'Armor</b>	St Brieuc	Centre Hospitalier Yves le Foll	4,4
		Service de Médecine Interne	3,5
		Service des Maladies infectieuses	4
		Service de Dermatologie	2,83
		Brest	Hôpital d'Instructions des Armées
	Morlaix	Centre hospitalier de Morlaix	NON RENSEIGNE
<b>Finistère</b>	Quimper	Centre Hospitalier de Cornouaille	4,3
	Rennes	Centre Hospitalier Universitaire	3,3
	St Malo	Centre Hospitalier Broussais	NON RENSEIGNE
	Lorient	Centre Hospitalier de Bretagne Sud	2,33
	Vannes	Centre Hospitalier Bretagne Atlantique	4,26
<b>Total régional</b>			<b>3,53</b>



# Comment est utilisé le budget ?

# Projections 2011

- Recettes : 482 556,00 €
- Dépenses prévisionnelles
  - Personnels : 342 168,00 €
    - 4 TECs
    - Une coordinatrice
    - Une secrétaire
    - Un ½ temps de PH
  - Frais de gestion : 38 604,00€
  - Charges indirectes & provisions : 105 445,00€
- Provisions (au 1/1/2011) : 153 724,00€